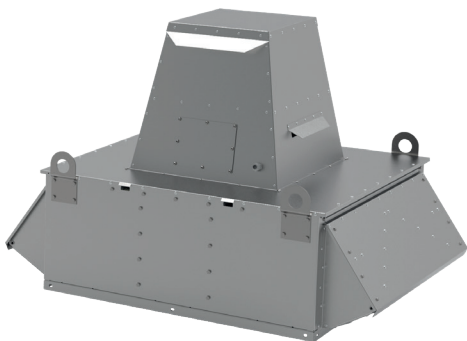


## ВЕНТИЛЯТОРЫ ДЫМОУДАЛЕНИЯ

### ВЕНТИЛЯТОРЫ КРЫШНЫЕ ДЫМОУДАЛЕНИЯ WDK DU-F



#### Описание и назначение

Вентиляторы крышные дымоудаления с выбросом вверх применяются в стационарных аварийных системах вытяжной вентиляции для удаления возникающих при пожаре газов и одновременного отвода тепла за пределы помещения. Вентиляторы могут перемещать газозвоздушные смеси с температурой до 400°C в течении 120 минут или до 600°C в течении 90 минут.

Вентиляторы крышные дымоудаления с выбросом вверх WDK DU-F представлены в 11 типоразмерах с максимальной производительностью до 100 000 м<sup>3</sup>/ч и располагаемым статическим давлением до 2 326 Па. Применяются «свободные» рабочие колеса с загнутыми назад лопатками. Корпус выполнен из стального оцинкованного листа. Состоит из двух выходов для удаляемого дыма вверх. В качестве привода используются трёхфазные асинхронные электродвигатели. Защита от перегрева двигателя осуществлена рядом конструктивных мер: воздушная прослойка между опорой двигателя и проточной частью вентилятора, между фланцем двигателя и опорой установлена прокладка из специального материала.

Вентиляторы предназначены для эксплуатации в условиях умеренного холодного (УХЛ), умеренного (У) и тропического (Т) климата 1 категории размещения по ГОСТ 15150.

Запыленность окружающей среды – не более 100 мг/м<sup>3</sup>.

#### Дополнительно оборудование

- Монтажные стаканы (см. раздел “Монтажные стаканы для крышных вентиляторов”)
- Клапаны (см. раздел “Клапаны для монтажных стаканов”)

#### Структура обозначения

**WDK DU-F-2,24-(0,37/3000)-400-У1**

**WDK** – тип вентилятора; крышный

**DU** – вентилятор дымоудаления

**F** - с выбросом потока вверх

**2,24** - номер вентилятора

**0,37** - мощность электродвигателя, кВт

**3000** - синхронная частота вращения, об/мин

**400** – температура газозвоздушных смесей

**400** – перемещение газозвоздушных смесей с температурой до 400°C в течение 120 минут

**600** – перемещение газозвоздушных смесей с температурой до 600°C в течение 90 минут

**У** – климатическая зона размещения

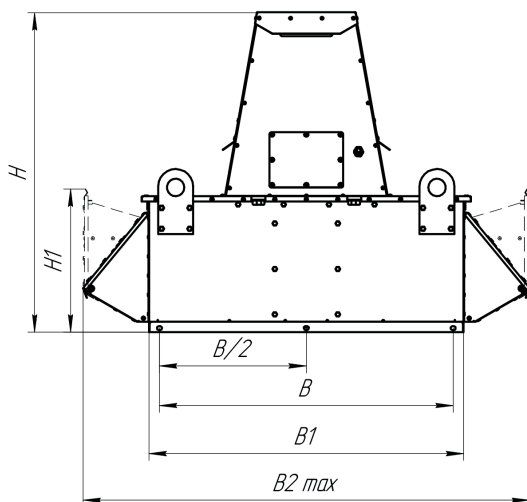
**УХЛ** – умеренно-холодный климат (от -60°C до +40°C)

**У** – умеренно-холодный климат (от -40°C до +40°C)

**Т** – тропический климат (от -10°C до +45°C)

**1** - категория размещения, на открытом воздухе

Габаритные размеры и масса крышных вентиляторов WDK DU-F



Вентилятор	Размеры, мм					Масса, кг
	B	B1	B2	H	H1	
WDK DU-F-3,55-(0,37/1500)	570	630	850	600	270	92
WDK DU-F-3,55-(3/3000)	570	630	850	600	270	107
WDK DU-F-4-(0,55/1500)	660	720	930	705	330	110
WDK DU-F-4-(4/3000)-	660	720	930	705	330	130
WDK DU-F-4,5-(0,37/1000)	720	780	1130	790	390	126
WDK DU-F-4,5-(0,55/1000)	720	780	1130	790	390	127
WDK DU-F-4,5-(0,55/1500)	720	780	1130	790	390	125
WDK DU-F-4,5-(0,75/1500)	720	780	1130	790	390	127
WDK DU-F-4,5-(1,1/1500)	720	780	1130	790	390	130
WDK DU-F-4,5-(1,5/1500)	720	780	1130	790	390	133
WDK DU-F-4,5-(5,5/3000)	720	780	1130	790	390	151
WDK DU-F-4,5-(7,5/3000)	720	780	1130	790	390	165
WDK DU-F-5-(0,55/1000)	780	840	1170	800	395	141
WDK DU-F-5-(0,75/1000)	780	840	1170	800	395	144
WDK DU-F-5-(1,1/1500)	780	840	1170	800	395	143
WDK DU-F-5-(1,5/1500)	780	840	1170	800	395	147
WDK DU-F-5-(2,2/1500)	780	840	1170	800	395	152
WDK DU-F-5,6-(0,75/1000)	840	900	1280	972	455	178
WDK DU-F-5,6-(1,1/1000)	840	900	1280	972	455	181
WDK DU-F-5,6-(1,5/1500)	840	900	1280	972	455	181

## ВЕНТИЛЯТОРЫ ДЫМОУДАЛЕНИЯ

Вентилятор	Размеры, мм					Масса, кг
	B	B1	B2	H	H1	
WDK DU-F-5,6-(2,2/1500)	840	900	1280	972	455	186
WDK DU-F-5,6-(3/1500)	840	900	1280	972	455	192
WDK DU-F-5,6-(4/1500)	840	900	1280	972	455	198
WDK DU-F-6,3-(1,1/1000)	950	1010	1385	957	448	204
WDK DU-F-6,3-(1,5/1000)	950	1010	1385	957	448	210
WDK DU-F-6,3-(2,2/1000)	950	1010	1385	957	448	217
WDK DU-F-6,3-(3/1500)	950	1010	1385	957	448	215
WDK DU-F-6,3-(5,5/1500)	950	1010	1385	957	448	236
WDK DU-F-6,3-(7,5/1500)	950	1010	1385	957	448	266
WDK DU-F-7,1-(1,5/750)	1040	1100	1480	1073	465	256
WDK DU-F-7,1-(1,5/1000)	1040	1100	1480	1073	465	249
WDK DU-F-7,1-(2,2/1000)	1040	1100	1480	1073	465	257
WDK DU-F-7,1-(3/1000)	1040	1100	1480	1073	465	274
WDK DU-F-7,1-(4/1000)	1040	1100	1480	1073	465	280
WDK DU-F-7,1-(5,5/1500)	1040	1100	1480	1073	465	276
WDK DU-F-7,1-(7,5/1500)	1040	1100	1480	1073	465	306
WDK DU-F-7,1-(11/1500)	1040	1100	1480	1073	465	315
WDK DU-F-7,1-(15/1500)	1040	1100	1480	1073	465	343
WDK DU-F-8-(3/750)	1240	1300	1745	1296	515	379
WDK DU-F-8-(3/1000)	1240	1300	1745	1296	515	373
WDK DU-F-8-(4/1000)	1240	1300	1745	1296	515	378
WDK DU-F-8-(5,5/1000)	1240	1300	1745	1296	515	400
WDK DU-F-8-(7,5/1000)	1240	1300	1745	1296	515	414
WDK DU-F-8-(11/1500)	1240	1300	1745	1296	515	413
WDK DU-F-8-(15/1500)	1240	1300	1745	1296	515	441
WDK DU-F-8-(18,5/1500)	1240	1300	1745	1296	515	475
WDK DU-F-8-(22/1500)	1240	1300	1745	1296	515	513
WDK DU-F-9-(2,2/750)	1440	1500	1992	1381	605	469
WDK DU-F-9-(3/750)	1440	1500	1992	1381	605	475
WDK DU-F-9-(4/750)	1440	1500	1992	1381	605	493
WDK DU-F-9-(5,5/750)	1440	1500	1992	1381	605	504
WDK DU-F-9-(5,5/1000)	1440	1500	1992	1381	605	496
WDK DU-F-9-(7,5/1000)	1440	1500	1992	1381	605	510
WDK DU-F-9-(11/1000)	1440	1500	1992	1381	605	541
WDK DU-F-9-(18,5/1500)	1440	1500	1992	1381	605	571
WDK DU-F-9-(22/1500)	1440	1500	1992	1381	605	609

## ВЕНТИЛЯТОРЫ ДЫМОУДАЛЕНИЯ

Вентилятор	Размеры, мм					Масса, кг
	B	B1	B2	H	H1	
WDK DU-F-9-(30/1500)	1440	1500	1992	1381	605	637
WDK DU-F-9-(37/1500)	1440	1500	1992	1381	605	691
WDK DU-F-10-(4/750)	1540	1600	2100	1405	625	551
WDK DU-F-10-(5,5/750)	1540	1600	2100	1405	625	563
WDK DU-F-10-(7,5/750)	1540	1600	2100	1405	625	604
WDK DU-F-10-(11/1000)	1540	1600	2100	1405	625	600
WDK DU-F-10-(15/1000)	1540	1600	2100	1405	625	644
WDK DU-F-10-(18,5/1000)	1540	1600	2100	1405	625	
WDK DU-F-11,2-(7,5/750)	1708	1770	2305	1625	685	764
WDK DU-F-11,2-(11/750)	1708	1770	2305	1625	685	794
WDK DU-F-11,2-(15/750)	1708	1770	2305	1625	685	845
WDK DU-F-11,2-(15/1000)	1708	1770	2305	1625	685	805
WDK DU-F-11,2-(18,5/1000)	1708	1770	2305	1625	685	835
WDK DU-F-11,2-(22/1000)	1708	1770	2305	1625	685	890
WDK DU-F-11,2-(30/1000)	1708	1770	2305	1625	685	915
WDK DU-F-11,2-(37/1000)	1708	1770	2305	1625	685	982

### Технические характеристики крышных вентиляторов WDK DU-F

Вентилятор	Типоразмер	Эл. двигатель	Мощность эл. двигателя, кВт	Номинальный ток, А	Синхронная частота вращения, об/мин	Номинальный расход воздуха, м³/ч	Статическое давление, Па
WDK DU-F-3,55-(0,37/1500)	3,55	AIP63B4	0,37	1,12	1500	2062	238
WDK DU-F-3,55-(3/3000)	3,55	AIP90L2	3	6,1	3000	4383	1076
WDK DU-F-4-(0,55/1500)	4	AIP71A4	0,55	1,57	1500	2606	344
WDK DU-F-4-(4/3000)	4	AIP100S2	4	8,2	3000	5461	1512
WDK DU-F-4,5-(0,37/1000)	4,5	AIP71A6	0,37	1,3	1000	2903	147
WDK DU-F-4,5-(0,55/1000)	4,5	AIP71B6	0,55	1,79	1000	2968	154
WDK DU-F-4,5-(0,55/1500)	4,5	AIP71A4	0,55	1,57	1500	2500	459
WDK DU-F-4,5-(0,75/1500)	4,5	AIP71B4	0,75	2,05	1500	4355	331
WDK DU-F-4,5-(1,1/1500)	4,5	AIP80A4	1,1	2,85	1500	4548	361
WDK DU-F-4,5-(1,5/1500)	4,5	AIP80B4	1,5	3,72	1500	4548	361
WDK DU-F-4,5-(5,5/3000)	4,5	AIP100L2	5,5	11	3000	9194	1473
WDK DU-F-4,5-(7,5/3000)	4,5	AIP112M2	7,5	14,7	3000	9323	1515
WDK DU-F-5-(0,55/1000)	5	AIP71B6	0,55	1,79	1000	3508	257
WDK DU-F-5-(0,75/1000)	5	AIP80A6	0,75	2,92	1000	3508	257
WDK DU-F-5-(1,1/1500)	5	AIP80A4	1,1	2,85	1500	3500	684

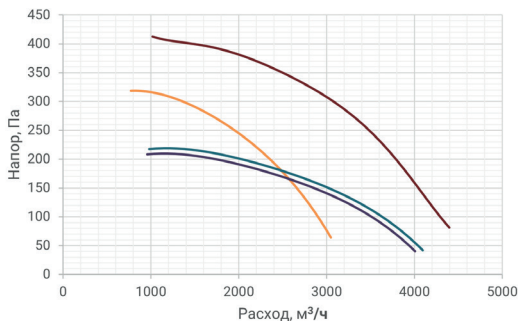
## ВЕНТИЛЯТОРЫ ДЫМОУДАЛЕНИЯ

Вентилятор	Типоразмер	Эл. двигатель	Мощность эл. двигателя, кВт	Номинальный ток, А	Синхронная частота вращения, об/мин	Номинальный расход воздуха, м³/ч	Статическое давление, Па
WDK DU-F-5-(1,5/1500)	5	AIP80B4	1,5	3,72	1500	5376	605
WDK DU-F-5-(2,2/1500)	5	AIP90L4	2,2	5,09	1500	5415	613
WDK DU-F-5,6-(0,75/1000)	5,6	AIP80A6	0,75	2,92	1000	5058	309
WDK DU-F-5,6-(1,1/1000)	5,6	AIP80B6	1,1	3,18	1000	5058	309
WDK DU-F-5,6-(1,5/1500)	5,6	AIP80B4	1,5	3,72	1500	3000	866
WDK DU-F-5,6-(2,2/1500)	5,6	AIP90L4	2,2	5,09	1500	7807	735
WDK DU-F-5,6-(3/1500)	5,6	AIP100S4	3	7,2	1500	7752	725
WDK DU-F-5,6-(4/1500)	5,6	AIP100L4	4	8,8	1500	7752	725
WDK DU-F-6,3-(1,1/1000)	6,3	AIP80B6	1,1	3,18	1000	7771	364
WDK DU-F-6,3-(1,5/1000)	6,3	AIP90L6	1,5	4	1000	7898	376
WDK DU-F-6,3-(2,2/1000)	6,3	AIP100L6	2,2	5,57	1000	7940	380
WDK DU-F-6,3-(3/1500)	6,3	AIP100S4	3	7,2	1500	5500	1085
WDK DU-F-6,3-(5,5/1500)	6,3	AIP112M4	5,5	11,3	1500	12079	880
WDK DU-F-6,3-(7,5/1500)	6,3	AIP132S4	7,5	15,1	1500	12290	911
WDK DU-F-7,1-(1,5/750)	7,1	AIP100L8	1,5	4,4	750	7038	292
WDK DU-F-7,1-(1,5/1000)	7,1	AIP90L6	1,5	4	1000	4500	608
WDK DU-F-7,1-(2,2/1000)	7,1	AIP100L6	2,2	5,57	1000	9451	527
WDK DU-F-7,1-(3/1000)	7,1	AIP112MA6	3	7,4	1000	9552	538
WDK DU-F-7,1-(4/1000)	7,1	AIP112MB6	4	9,75	1000	9552	538
WDK DU-F-7,1-(5,5/1500)	7,1	AIP112M4	5,5	11,3	1500	7500	1419
WDK DU-F-7,1-(7,5/1500)	7,1	AIP132S4	7,5	15,1	1500	14629	1263
WDK DU-F-7,1-(11/1500)	7,1	AIP132M4	11	22,2	1500	14579	1254
WDK DU-F-7,1-(15/1500)	7,1	AIP160S4	15	29	1500	14579	1254
WDK DU-F-8-(3/750)	8	AIP112MB8	3	7,8	750	10475	386
WDK DU-F-8-(3/1000)	8	AIP112MA6	3	7,4	1000	7500	781
WDK DU-F-8-(4/1000)	8	AIP112MB6	4	9,75	1000	14015	691
WDK DU-F-8-(5,5/1000)	8	AIP132S6	5,5	12,3	1000	14015	691
WDK DU-F-8-(7,5/1000)	8	AIP132M6	7,5	16,5	1000	14015	691
WDK DU-F-8-(11/1500)	8	AIP132M4	11	22,2	1500	12000	1814
WDK DU-F-8-(15/1500)	8	AIP160S4	15	29	1500	21392	1609
WDK DU-F-8-(18,5/1500)	8	AIP160M4	18,5	35	1500	21540	1632
WDK DU-F-8-(22/1500)	8	AIP180S4	22	42,5	1500	21687	1654
WDK DU-F-9-(2,2/750)	9	AIP112MA8	2,2	6	750	8000	561
WDK DU-F-9-(3/750)	9	AIP112MB8	3	7,8	750	15018	489
WDK DU-F-9-(4/750)	9	AIP132S8	4	10,5	750	14807	475

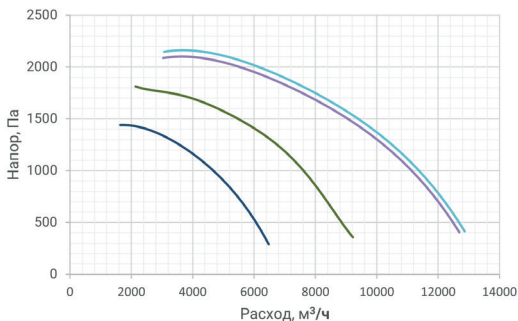
# ВЕНТИЛЯТОРЫ ДЫМОУДАЛЕНИЯ

Вентилятор	Типоразмер	Эл. двигатель	Мощность эл. двигателя, кВт	Номинальный ток, А	Синхронная частота вращения, об/мин	Номинальный расход воздуха, м³/ч	Статическое давление, Па
WDK DU-F-9-(5,5/750)	9	AIP132M8	5,5	13,6	750	14807	475
WDK DU-F-9-(5,5/1000)	9	AIP132S6	5,5	12,3	1000	12000	996
WDK DU-F-9-(7,5/1000)	9	AIP132M6	7,5	16,5	1000	20095	875
WDK DU-F-9-(11/1000)	9	AIP160S6	11	23	1000	20518	913
WDK DU-F-9-(18,5/1500)	9	AIP160M4	18,5	35	1500	15000	2381
WDK DU-F-9-(22/1500)	9	AIP180S4	22	42,5	1500	22000	2326
WDK DU-F-9-(30/1500)	9	AIP180M4	30	57	1500	31094	2096
WDK DU-F-9-(37/1500)	9	AIP200M4	37	68,3	1500	31094	2096
WDK DU-F-10-(4/750)	10	AIP132S8	4	10,5	750	12000	677
WDK DU-F-10-(5,5/750)	10	AIP132M8	5,5	13,6	750	21109	610
WDK DU-F-10-(7,5/750)	10	AIP160S8	7,5	18	750	21713	646
WDK DU-F-10-(11/1000)	10	AIP160S6	11	23	1000	18000	1291
WDK DU-F-10-(15/1000)	10	AIP160M6	15	31	1000	29252	1172
WDK DU-F-10-(18,5/1000)	10	AIP180M6	18,5	36,9	1000	29553	1196
WDK DU-F-11,2-(7,5/750)	11,2	AIP160S8	7,5	18	750	18000	889
WDK DU-F-11,2-(11/750)	11,2	AIP160M8	11	26	750	31043	820
WDK DU-F-11,2-(15/750)	11,2	AIP180M8	15	31,3	750	31043	820
WDK DU-F-11,2-(15/1000)	11,2	AIP160M6	15	31	1000	16000	1660
WDK DU-F-11,2-(18,5/1000)	11,2	AIP180M6	18,5	36,9	1000	22000	1663
WDK DU-F-11,2-(22/1000)	11,2	AIP200M6	22	44	1000	32000	1591
WDK DU-F-11,2-(30/1000)	11,2	AIP200L6	30	59,6	1000	41674	1477
WDK DU-F-11,2-(37/1000)	11,2	AIP225M6	37	72,7	1000	41674	1477

Графики аэродинамических характеристик радиальных вентиляторов WDK DU-F



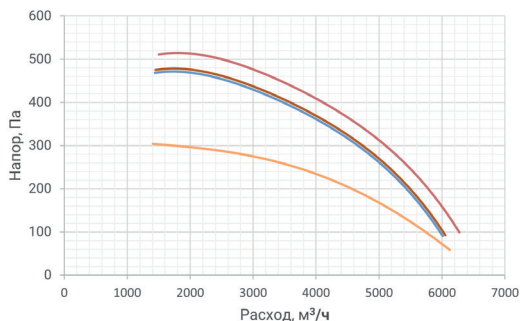
— WDK DU-F-3,55-(0,37/1500) — WDK DU-F-4,5-(0,37/1000)  
 — WDK DU-F-3,55-(0,55/1500) — WDK DU-F-4,5-(0,55/1000)



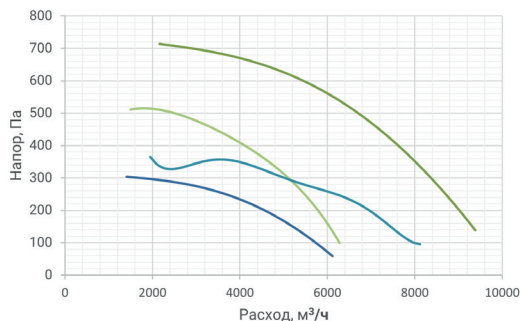
— WDK DU-F-3,55-(3/3000) — WDK DU-F-4-(4/3000)  
 — WDK DU-F-4,5-(5,5/3000) — WDK DU-F-4,5-(7,5/3000)

# ВЕНТИЛЯТОРЫ ДЫМОУДАЛЕНИЯ

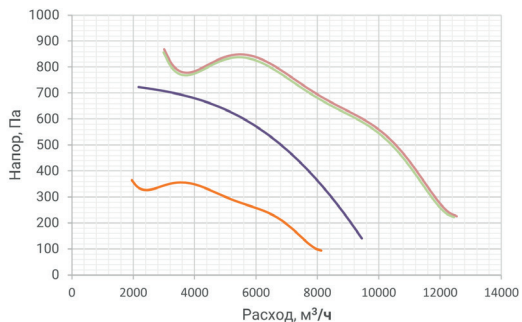
## Графики аэродинамических характеристик радиальных вентиляторов WDK DU-F



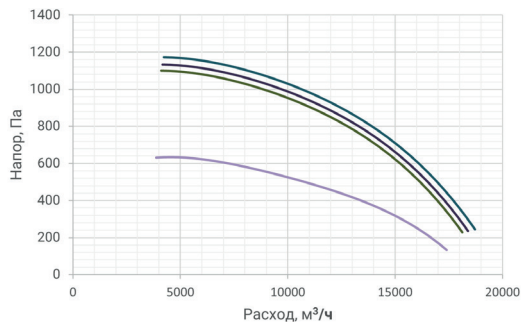
— WDK DU-F-4,5-(0,55/1500) — WDK DU-F-4,5-(0,75/1500)  
 — WDK DU-F-5-(0,55/1000) — WDK DU-F-5-(0,75/1000)



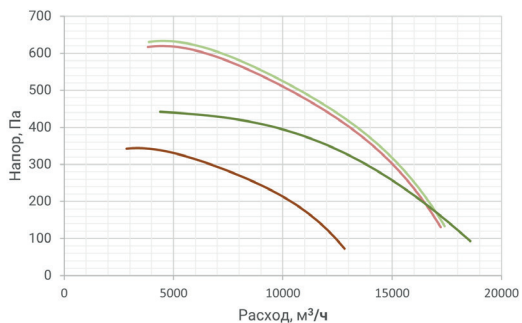
— WDK DU-F-4,5-(1,5/1500) — WDK DU-F-5-(0,75/1000)  
 — WDK DU-F-5-(1,5/1500) — WDK DU-F-5-(0,75/1000)



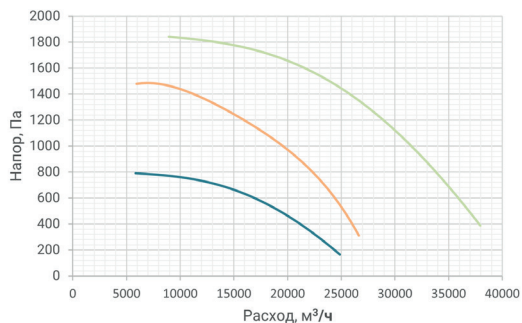
— WDK DU-F-5-(2,2/1500) — WDK DU-F-5,6-(1,1/1000)  
 — WDK DU-F-5,6-(2,2/1500) — WDK DU-F-5,6-(3/1500)



— WDK DU-F-6,3-(4/1500) — WDK DU-F-6,3-(5,5/1500)  
 — WDK DU-F-6,3-(7,5/1500) — WDK DU-F-7,1-(4/1000)



— WDK DU-F-7,1-(1,5/750) — WDK DU-F-7,1-(2,2/1000)  
 — WDK DU-F-7,1-(3/1000) — WDK DU-F-8-(3/750)



— WDK DU-F-7,1-(7,5/1500) — WDK DU-F-8-(4/1000)  
 — WDK DU-F-8-(15/1500)

## Графики аэродинамических характеристик радиальных вентиляторов WDK DU-F

