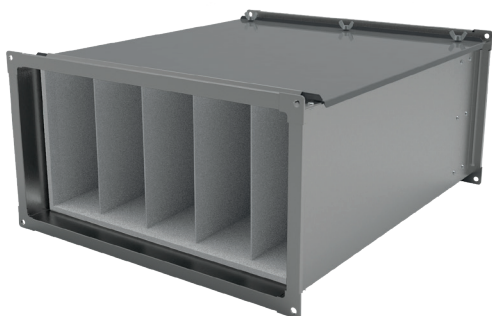


ВОЗДУШНЫЕ ФИЛЬТРЫ КАРМАННЫЕ DFKR



Структура обозначения

DFKR 40-20

DFKR – название серии воздушных карманных фильтров

40-20 – размер канала, см

Описание и назначение

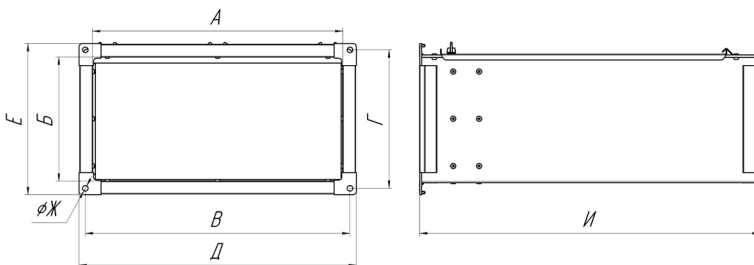
Фильтры карманные DFKR предназначены для очистки приточного воздуха от твёрдых волокнистых частиц в системах вентиляции и кондиционирования воздуха. Служат для защиты теплообменников, вентиляторов и другого вентиляционного оборудования от загрязнения.

Вставки G3 и M5 применяются в качестве фильтра первой ступени очистки. Вставка M5 может использоваться как вторая ступень очистки. Вставки F7, F9 применяются, как правило, в качестве второй ступени очистки для помещений с высокими требованиями по чистоте воздуха. Допускаемое падение давления на фильтре при его загрязнении контролируется дифференциальным датчиком давления.

Особенности

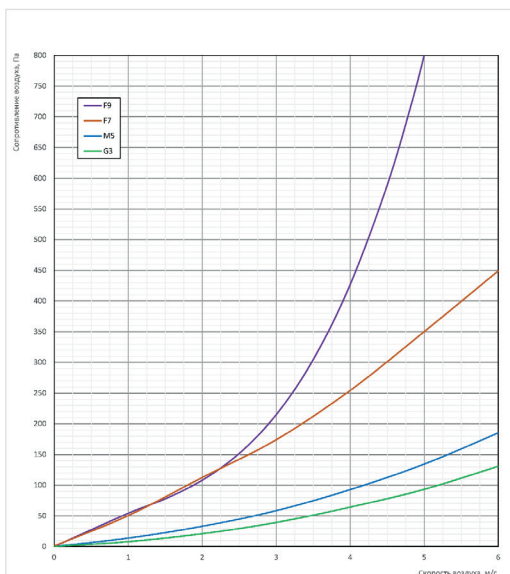
- Класс очистки фильтрующих вставок G3, M5, F7, F9 по ГОСТ Р ЕН 779-2014
- Удобная замена фильтрующих вставок
- Корпус выполнен из оцинкованной стали

Габаритные размеры и масса фильтров карманных DFKR



Типоразмер	Размеры							Масса, кг	
	А, мм	Б, мм	В, мм	Г, мм	Д, мм	Е, мм	Ж, мм		
DFKR 40-20	400	200	420	220	440	240	9	540	6,5
DFKR 50-25	500	250	520	270	540	290		640	9
DFKR 50-30	500	300	520	320	540	340		640	10
DFKR 60-30	600	300	620	320	640	340			11
DFKR 60-35	600	350	620	370	640	390			11,8
DFKR 70-40	700	400	720	420	740	440			720
DFKR 80-50	800	500	820	520	840	540	800	24	
DFKR 90-50	900	500	930	530	960	560	11	820	28
DFKR 100-50	1000	500	1030	530	1060	560			32

График аэродинамических характеристик воздушных карманных фильтров DFKR



ФИЛЬТРУЮЩИЕ КАРМАННЫЕ ВСТАВКИ KRFD

Фильтрующие карманные вставки KRFD применяются для фильтров DFKR, класс очистки – G3, M5, F7, F9.

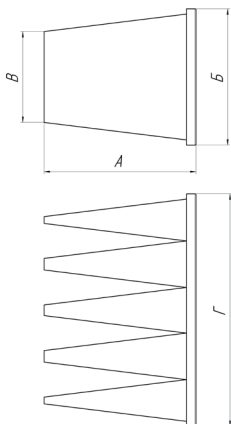
Структура обозначения

KRFD 40-20

KRFD – название серии фильтрующих карманных вставок

40-20 – размер канала, см

Габариты фильтрующих карманных вставок KRFD



Типоразмер	Размеры				Количество карманов
	А, мм	Б, мм	В, мм	Г, мм	
KRFD 40-20	420	198	190	398	3
KRFD 50-25	520	248	240	498	4
KRFD 50-30	520	298	290	498	4
KRFD 60-30	520	298	290	598	4
KRFD 60-35	520	348	340	598	4
KRFD 70-40	600	398	390	698	5
KRFD 80-50	680	498	490	798	5
KRFD 90-50	680	498	490	898	5
KRFD 100-50	680	498	490	998	6